

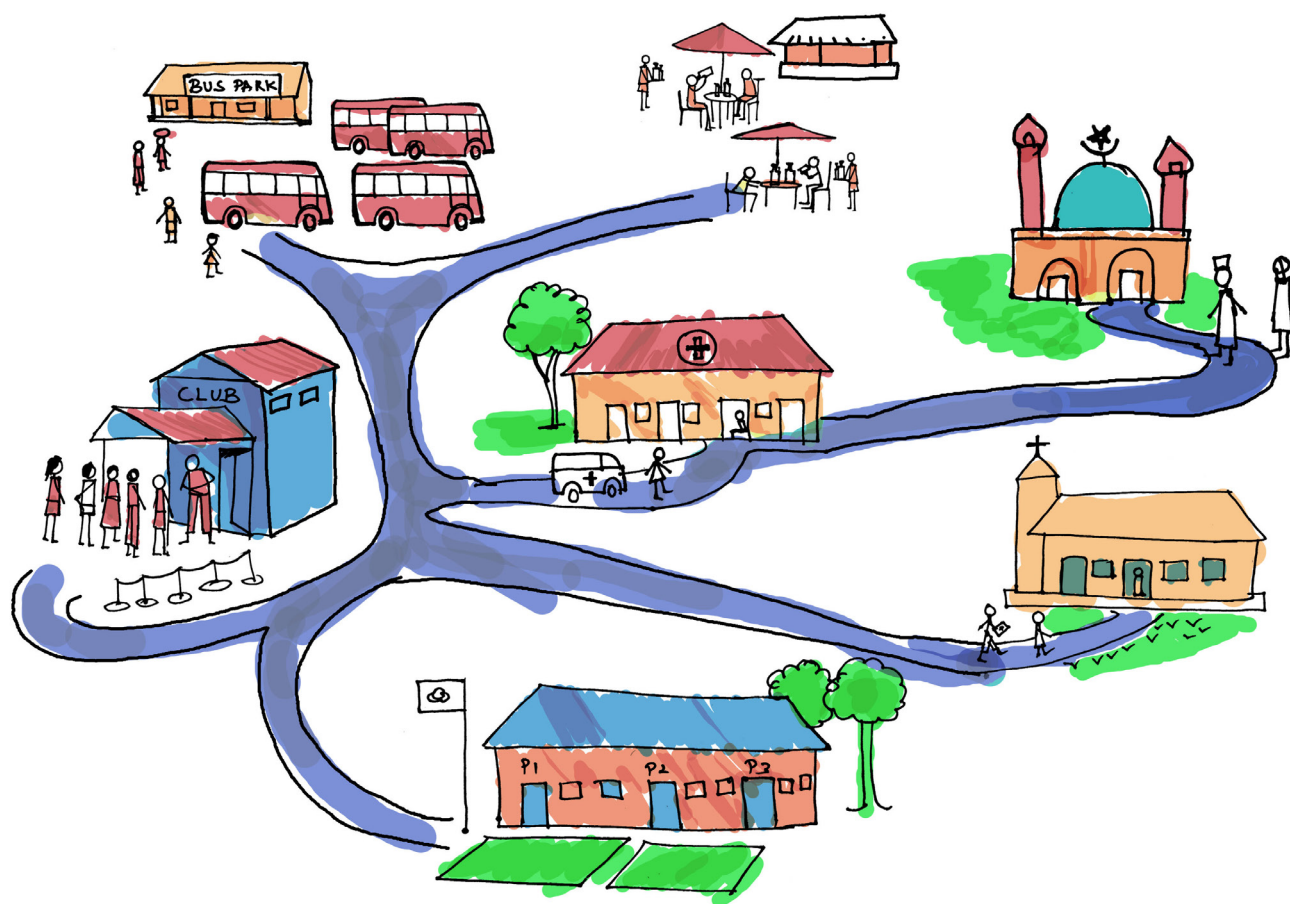
## FICHE DE TRAVAIL N° 3 : CARTOGRAPHIE DE LA COMMUNAUTÉ

### *l'exemple de Zanbe*

Cet exemple est basé sur le programme « Parlons-en ! » de Zanbe présenté dans la Partie 1 du Manuel. Les responsables du programme ont organisé un atelier sur deux jours et ont invité leur personnel, un groupe consultatif et des adolescents en milieu urbain choisis parmi la cible à y participer. L'atelier comprenait une présentation de la recherche fondamentale et secondaire, une discussion pour répondre aux questions de la **Fiche de travail n° 2** et la conduite de l'exercice de cartographie communautaire décrit dans la **Fiche de travail n° 3**. Des commentaires sont fournis dans les bulles de texte.

**Identifiez votre tâche.** Quelles informations avez-vous besoin de connaître à propos de la communauté qui affectent votre cible et le problème de SSR ?

*Nous aimerions voir les places qui mettent les jeunes femmes âgées de 15 à 19 ans déscolarisées à risque d'être enceinte, et les endroits qui pourraient les protéger.*



## FICHE DE TRAVAIL N° 3 : CARTOGRAPHIE DE LA COMMUNAUTÉ (SUITE)

### *l'exemple de Zanbe*

#### UN TEMPS DE RÉFLEXION

Avant de passer à la suite, prenez un moment pour réfléchir à votre expérience avec cette fiche de travail.

Quelles sont les trois principales informations que vous avez appris en remplissant cette fiche de travail ?

- 1. Les hommes plus âgés recherchent des jeunes filles à proximité du restaurant de poulet à emporter.*
- 2. Les jeunes femmes travaillant au marché rentrent chez elles seules quand il fait nuit et elles ne sont pas en sécurité.*
- 3. Plusieurs églises ont des programmes destinées aux jeunes.*