

FICHE DE TRAVAIL N° 6 : PROFIL DE LA CIBLE

l'exemple de Zanbe

Cet exemple est basé sur le programme « Parlons-en ! » de Zanbe présenté dans la Partie 1 du Manuel. Des éléments supplémentaires sont fournis dans les bulles de texte pour expliquer les éléments de profil et les sources de données qui peuvent être utilisées.

Explication	Profil de cible
<p>Nom : Nommer la cible est un moyen simple et efficace de nous rappeler qu'il s'agit de personnes réelles.</p>	<p><i>Nadia</i></p>
<p>Résumé : Il est utile d'écrire un bref résumé de votre profil de cible pour cerner l'idée d'ensemble. Vous pouvez rédiger ce résumé après avoir terminé le reste de cette fiche de travail.</p>	<p><i>Nadia a 18 ans et vit dans un bon quartier avec sa fille, sa sœur aînée, le mari de sa sœur et leurs deux enfants. Quand elle avait 15 ans, son petit ami lui a dit qu'elle ne pouvait pas tomber enceinte la première fois qu'ils avaient des rapports sexuels, mais elle est tombée enceinte et a dû quitter l'école quand sa fille est née. Ses parents ne l'aidaient pas, alors elle est venue à Zanbe pour vivre avec sa sœur. Nadia prend soin de sa fille, de sa nièce et de son neveu, nettoie la maison et prépare les repas pour la famille. Elle n'a pas beaucoup de temps libre et regrette les amis qu'elle avait chez elle. Malgré tout, elle sort avec quelques amis en ville. Elle n'a pas eu de nouvelles du père de son enfant depuis qu'elle lui a annoncé qu'elle était enceinte, mais elle a récemment commencé à sortir avec un garçon qu'elle a rencontré en boîte de nuit. Après la naissance de sa fille, les infirmières lui ont parlé des injectables et elle utilise cette méthode contraceptive afin de pouvoir planifier sa prochaine grossesse ; mais elle sait qu'elle doit utiliser des préservatifs pour prévenir les IST.</i></p>

**FICHE DE TRAVAIL N° 6 :
PROFIL DE LA CIBLE (SUITE)**

l'exemple de Zanbe

<p>Données démographiques : Âge, sexe, statut matrimonial, ethnicité, niveau d'éducation, statut socio-économique (SSE), emploi et résidence. Pour la jeunesse en milieu urbain, soyez aussi précis que possible lorsque vous décrivez où vit votre cible. Par exemple, indiquez le quartier et le type d'habitation (par exemple, bidonville, colocation, dortoir sur un campus universitaire, etc.).</p> <p>Sources de données suggérées : Enquête EDS et autres rapports nationaux.</p>	<ul style="list-style-type: none"> • 18 ans • Vit dans le quartier de Denbe avec sa famille élargie. • A abandonné l'école à 15 ans. • Une fille de 3 ans • Elle est une « transfuge ». Ses parents vivent dans le village où elle a grandi et elle est venue vivre avec sa sœur aînée en ville lorsque ses parents l'ont mise à la porte.
<p>Comportements : Décrit la fréquence à laquelle la cible exerce un comportement donné, et si cela est connu, le contexte dans lequel ce comportement intervient.</p> <p>Sources de données suggérées : Enquête EDS et recherche fondamentale.</p>	<ul style="list-style-type: none"> • Actuellement, elle utilise un contraceptif injectable qu'elle reçoit tous les trois mois en général. • Boit de l'alcool avec ses amis. • Peut avoir des relations sexuelles en échange de cadeaux et avec différents partenaires.
<p>Habitudes en matière de médias : Dressez la liste des types de média utilisé avec la fréquence d'utilisation.</p> <p>Sources de données suggérées : Études sur la consommation de médias.</p>	<ul style="list-style-type: none"> • Écoute la radio YFM. • Regarde la télévision, en particulier Big Brother Afrique et SA Idols. • Lit les magazines Drum et Cosmopolitan.

FICHE DE TRAVAIL N° 6 : PROFIL DE LA CIBLE (SUITE)

l'exemple de Zanbe

Déterminants comportementaux :

Utilisez tous les déterminants comportementaux identifiés grâce aux données dont vous disposez pour votre programme (recherche fondamentale et secondaire) en raison desquels la cible se comporte d'une façon donnée.

Sources de données suggérées : Recherche fondamentale et données du programme.

- *Croyances : Elle pense que les préservatifs vont la protéger contre le VIH et la grossesse, et que ne pas les utiliser de temps à autre est probablement acceptable, car elle est vraiment plus concernée par la prévention de la grossesse et elle utilise déjà des contraceptifs injectables.*
- *Soutien social : Discute de sexe et de contraception avec ses amies.*
- *Sentiment de contrôle : N'a pas toujours le sentiment qu'elle peut contrôler quand elle et son petit ami utilisent le préservatif. S'il refuse ou si elle a bu, elle se laisse facilement persuader de ne pas en utiliser.*
- *Perception du secteur de la santé : Elle se sent jugée par les prestataires de soins à la clinique, car ils pensent qu'elle était trop jeune pour avoir eu un enfant, et qu'elle a maintenant un enfant, mais n'est pas mariée.*
- *Normes sociales : Elle croit que la plupart de ses amies sont sexuellement actives avec des hommes plus âgés et qu'elles n'ont pas toujours des rapports sexuels protégés. Certaines de ses amies ont déjà un enfant. Elle croit que les hommes devraient être ceux qui apportent les préservatifs, et que c'est donc à eux aussi de décider quand les utiliser.*
- *Perception du risque : Sa perception du risque concernant le VIH est faible car elle a confiance en son petit ami. Sa perception du risque de grossesse est légèrement plus élevée.*
- *Perception de la disponibilité : Elle reçoit le contraceptif injectable tous les trois mois, mais il est parfois difficile pour elle de venir à la clinique.*

**FICHE DE TRAVAIL N° 6 :
PROFIL DE LA CIBLE (SUITE)**

l'exemple de Zanbe

<p>Perception des avantages et des obstacles : Cette information correspond à ce que la cible perçoit comme des obstacles et/ou des avantages au comportement que vous souhaitez la voir adopter.</p> <p>Sources de données suggérées : Recherche fondamentale et données du programme.</p>	<p>Obstacles :</p> <ul style="list-style-type: none"> • <i>Embarrassée d'acheter/demander des préservatifs.</i> • <i>Craint des effets secondaires des autres méthodes modernes.</i> <p>Avantages :</p> <ul style="list-style-type: none"> • <i>Prévention du VIH et des IST.</i> • <i>Prévention de la grossesse ; évite l'avortement.</i>
<p>Psychographie : La personnalité de la personne, ses valeurs, ses attitudes, ses intérêts et son mode de vie.</p> <p>Sources de données suggérées : Recherche fondamentale et donnée du programme.</p>	<p>Routine quotidienne :</p> <ul style="list-style-type: none"> • <i>Se leve tôt et prépare le petit déjeuner ; fait le ménage pour la famille.</i> • <i>Va au marché et prépare le dîner pour la famille.</i> • <i>Regarde la télévision et prend soin de sa fille, de sa nièce et de son neveu.</i> • <i>Sort parfois dans des boîtes ou des bars avec des amis.</i> <p>Mode de vie, besoins, craintes et valeurs :</p> <ul style="list-style-type: none"> • <i>Qualités : Travailleuse, déterminée, a des valeurs familiales</i> • <i>Besoins : Indépendance</i> • <i>Aspirations : Terminer l'école ; devenir créatrice de mode ; tomber amoureuse</i> • <i>Mode de vie : Maman ; mode ; boîtes de nuit ; fêtes et bars</i> • <i>Inquiétudes : La grossesse, le VIH, les IST ; grossir ; l'acceptation par les pairs ; les commérages ; et les critiques</i>

FICHE DE TRAVAIL N° 6 : PROFIL DE LA CIBLE (SUITE)

l'exemple de Zanbe

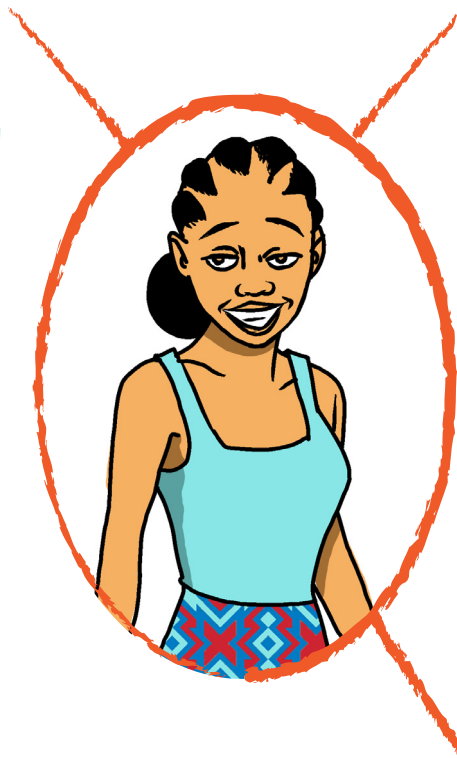
Nadia

Résumé

Nadia a 18 ans et vit dans un bon quartier avec sa fille, sa sœur aînée, le mari de sa sœur et leurs deux enfants. Quand elle avait 15 ans, son petit ami lui a dit qu'elle ne pouvait pas tomber enceinte la première fois qu'ils avaient des rapports sexuels, mais elle est tombée enceinte et a dû quitter l'école quand sa fille est née. Ses parents ne l'aidaient pas, alors elle est venue à Zanbe pour vivre avec sa sœur. Nadia prend soin de sa fille, de sa nièce et de son neveu, nettoie la maison et prépare les repas pour la famille. Elle n'a pas beaucoup de temps libre et regrette les amis qu'elle avait chez elle. Malgré tout elle sort avec quelques amis en ville. Elle n'a pas eu de nouvelles du père de son enfant depuis qu'elle lui a annoncé qu'elle était enceinte, mais elle a récemment commencé à sortir avec un garçon qu'elle a rencontré en boîte de nuit. Après la naissance de sa fille, les infirmières lui ont parlé des injectables et elle utilise cette méthode contraceptive afin de pouvoir planifier sa prochaine grossesse ; mais elle sait qu'elle doit utiliser des préservatifs pour prévenir les IST.

Informations Socio-Démographiques

- 18 ans
- Vit dans le quartier de Denbe avec sa famille élargie
- A abandonné l'école à 15 ans
- Une fille de 3 ans
- Elle est une « transfuge ». Ses parents vivent dans le village où elle a grandi et elle est venue vivre avec sa sœur aînée en ville



Comportements

- Actuellement, elle utilise un contraceptif injectable qu'elle reçoit tous les trois mois en général.
- Boit de l'alcool avec ses amis.
- Peut avoir des relations sexuelles en échange de cadeaux et avec différents partenaires.

Habitudes en matière de médias

- Écoute la radio YFM.
- Regarde la télévision, en particulier Big Brother Afrique et SA Idols.
- Lit les magazines Drum et Cosmopolitan.

**FICHE DE TRAVAIL N° 6 :
PROFIL DE LA CIBLE (SUITE)**

l'exemple de Zanbe

UN TEMPS DE RÉFLEXION

Avant de passer à la suite, prenez un moment pour réfléchir à votre expérience avec cette fiche de travail.

Quelles sont les trois principales informations que vous avez apprises en remplissant cette fiche de travail ?

1. *Nous avons maintenant un portrait plus complet de Nadia et de son comportement en matière de sexualité et de contraception.*
2. *Avoir une idée de son style de vie nous aidera à planifier les activités de sensibilisation et des médias.*
3. *Comprendre quelles opinions sont importantes pour elle nous aidera à sélectionner nos cibles secondaires.*